

ARRAIÁ DO APRENDER



LISTA DE MATERIAIS

CAIXA

- 1 CAIXA DE SAPATO
- 150 PALITOS DE SORVETE
- 50 CM DE TECIDO CHITA
- PAPEL PARANÁ
- COLA QUENTE
- COLA BRANCA
- TESOURA/ESTILETE/RÉGUA

CONTATOS



@psicopedagoga_mires



(11) 95745-6624

LATA DE ADIVINHA

- 1 LATA
- PAPEL ADESIVO PARA LATA
- PAPEL 180G
- POLASEAL TAMANHO
- MOLDES

QUEBRA-CABEÇA

- PALITOS DE SORVETE
- COFRINHO DE PAPELÃO
- PAPEL ADESIVO PARA IMAGEM
- PAPEL ADESIVO TRANSPARENTE
- COLA

PESCARIA

- VARA DE PESCA
- COFRINHO DE PAPELÃO
- PAPEL 180G
- GANCHOS
- AREIA DE GATO
- PAPEL PARANÁ

PASSO A PASSO

CAIXA

- FERRAR A CAIXA COM PALITOS DE SORVETE
- FERRAR INTERNAMENTE COM TECIDO
- FERRAR FUNDO

LATA DE ADIVINHA

- FERRAR A LATA COM IMAGEM NO PAPEL ADESIVO
- IMPRIMIR CARTINHAS EM PAPEL 180G
- RECORTAR
- PLASTIFICAR CARTAS COM POLASEAL TAMANHO CRACHÁ

QUEBRA-CABEÇA

- IMPRIMIR AS IMAGENS EM PAPEL FOTOGRÁFICO ADESIVO
- COLAR EM PALITOS DE SORVETE
- FERRAR O COFRINHO COM PALITOS DE SORVETE

PESCARIA

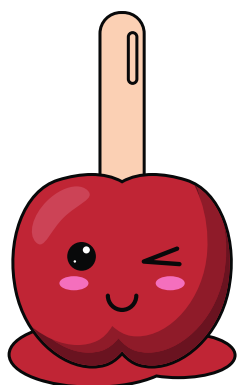
- IMPRIMIR E RECORTAR OS PEIXINHOS
- COLOCAR O GANHO NOS PEIXINHOS
- FAZER A AGUÁRIO COM PAPEL PANAMÁ E FITA ADESIVA
- COLOCAR AREIA DE GATO

TAMPA DO JOGO DE ADIVINHA



JOGO DE ADIVINHA

@PSICOPEDAGOGA_MIRES



MAÇÃ DO AMOR

@PSICOPEDAGOGA_MIRES



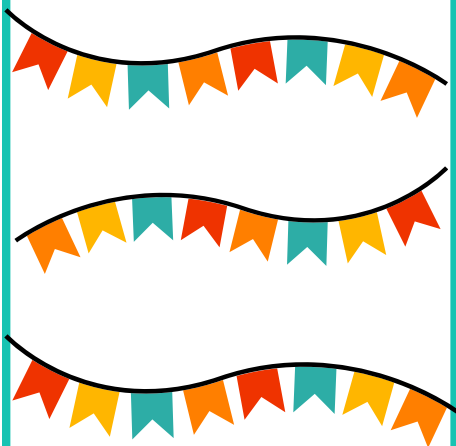
PESCARIA

@PSICOPEDAGOGA_MIRES



CANJICA

@PSICOPEDAGOGA_MIRES



BANDEIRINHAS

@PSICOPEDAGOGA_MIRES



BALÃO

@PSICOPEDAGOGA_MIRES



PIPOCA