



Projeto Faça Você Mesmo

200 k

Atenção!

Este material pertence a Naty Costa Company conforme Lei N. 9610/98, é proibida a reprodução total e parcial ou divulgação comercial deste material sem autorização do autor. (artigo 29)

Olá criativa!



Se você está aqui, é porque ama colocar a mão na massa e transformar papel em encanto!

Nesta apostila especial, que preparei com muito carinho para o programa "Faça Você Mesmo" com o Rogerinho, você vai aprender um projeto prático e fácil de fazer, perfeito para presentear alguém especial ou até para vender e lucrar com a sua criatividade.

Eu sei que, às vezes, pode parecer desafiador começar, mas acredite: com os moldes, a arte e as dicas certas, você vai ver como é mais simples do que parece!

Então, separe seus materiais, solte a criatividade e bora criar juntas!

Quer aprender ainda mais sobre papelaria criativa e como faturar com ela? Me acompanhe no Instagram @natycostaoficial!

Atenção!

Este material pertence a Naty Costa Company conforme Lei N. 9610/98, é proibida a reprodução total e parcial ou divulgação comercial deste material sem autorização do autor. (artigo 29)



- 1 folha para impressão 180g (ou superior)
- 20 cm fita de cetim 10mm (da sua cor preferida)
- cola branca
- cola quente
- fita banana
- tesoura
- estilete
- régua
- amor ❤️

PASSO A PASSO PRÁTICO

Agora vamos para a parte mais divertida: a criação! Siga as instruções abaixo e veja como é fácil montar a sua caixinha para doces:

Passo 1 - Corte e vinco

Faça uma marcação leve usando estilete - ou outro objeto pontiagudo, nas linhas do vinco (pontilhadas).

Depois com um estilete ou tesoura corte o molde da caixa e os apliques.

Agora vinque todas as linhas pontilhadas com o dedo ou a ajuda de uma dobradeira ou régua.

Atenção!

Este material pertence a Naty Costa Company conforme Lei N. 9610/98, é proibida a reprodução total e parcial ou divulgação comercial deste material sem autorização do autor. (artigo 29)

Passo 2 - Colando

Cole as abinhas laterais com cola branca e deixe alinhado para um acabamento perfeito

Passo 3 - Montando apliques

Com fita banana, coloque o aplique menor por cima do aplique maior.

Passo 4 - Toque Final (opcional)

Use uma fita de cetim para envolver a caixa e com um pingo de cola quente una as pontas - não deixe muito apertado para entrar e sair da caixa com facilidade . Coloque o aplique com cola quente na emenda da fita e está pronto sua linda caixinha.

ME ACOMPANHE NAS REDES SOCIAIS



@NATYCOSTAOFICIAL



NATY COSTA

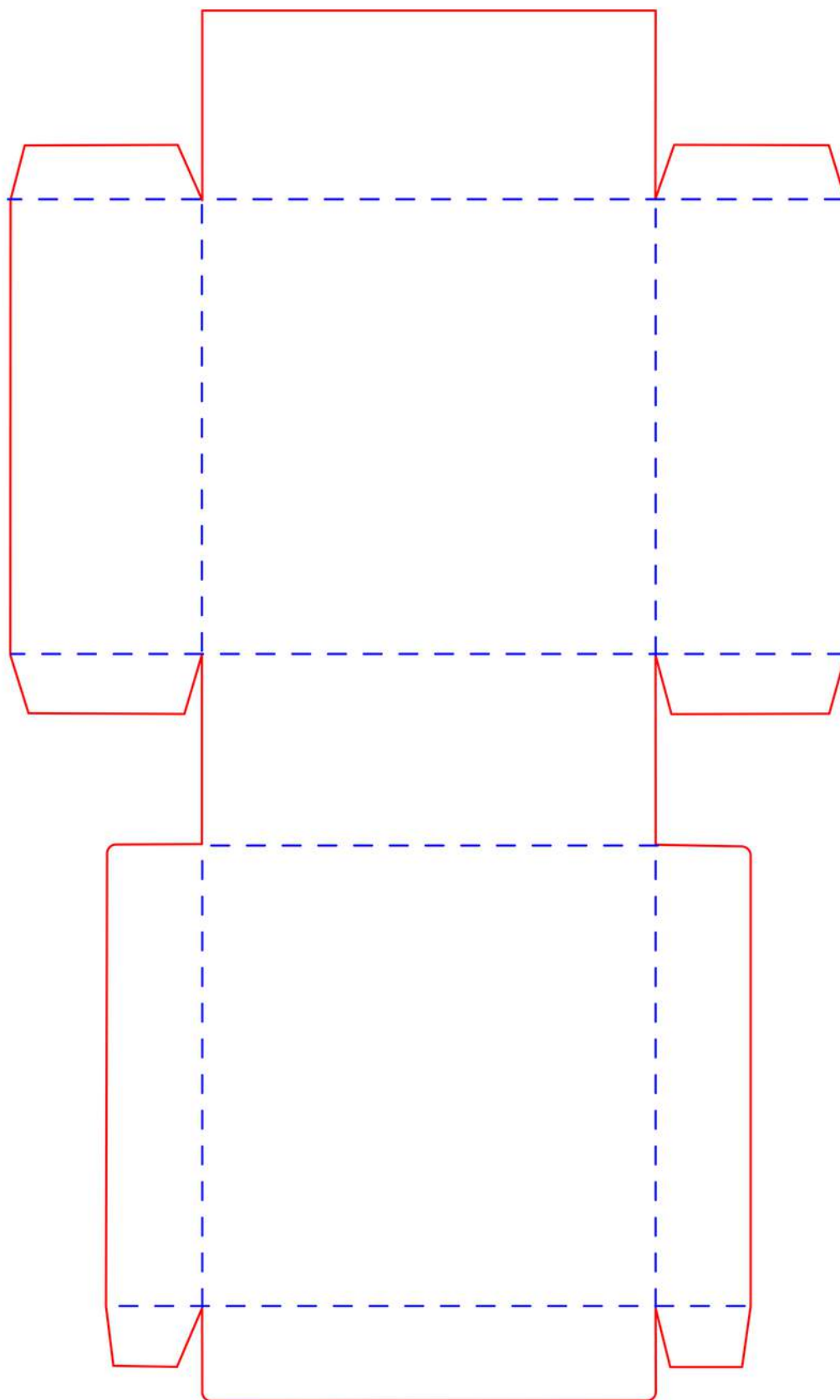


@NATYCOSTAOFICIAL

Atenção!

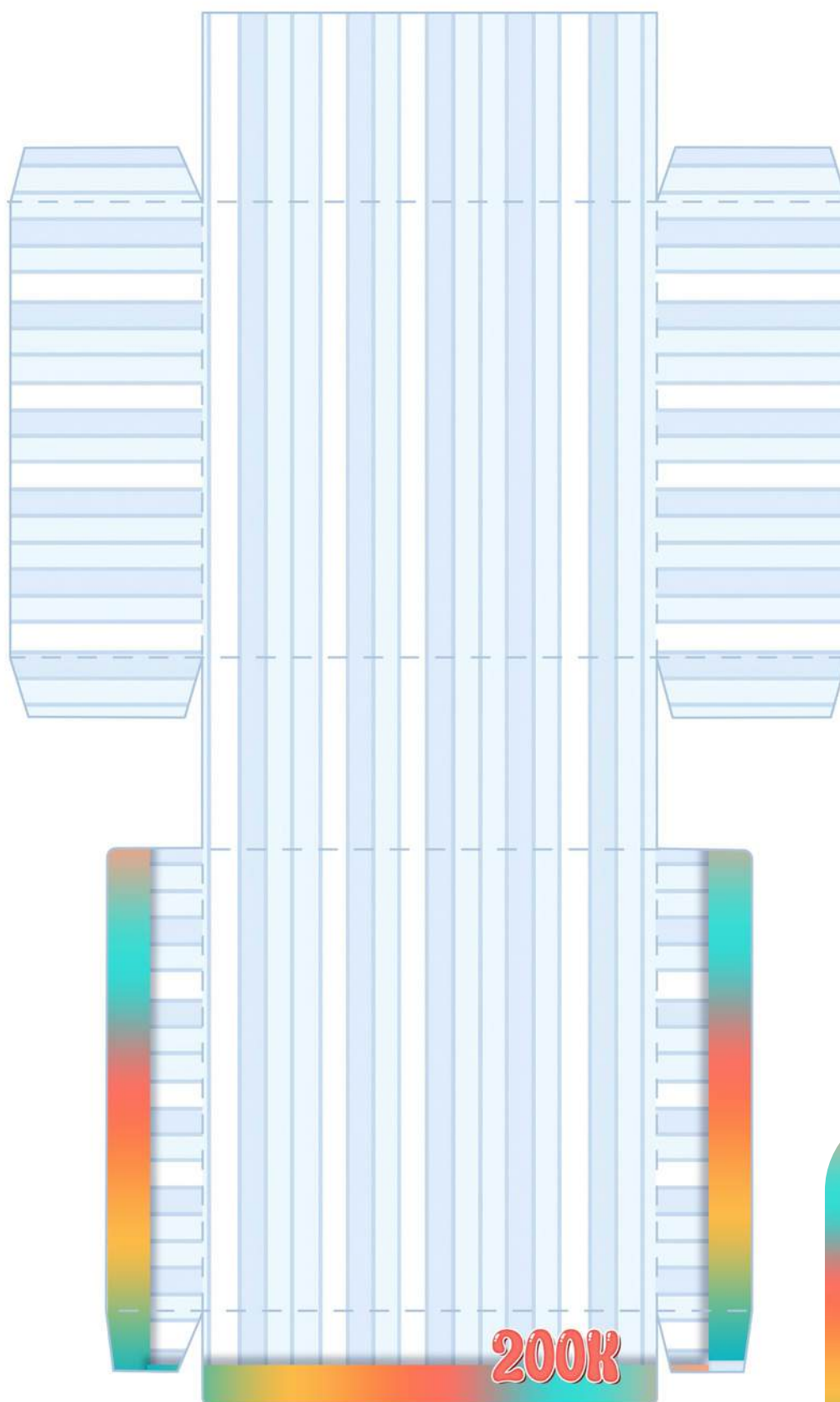
Este material pertence a Naty Costa Company conforme Lei N. 9610/98, é proibida a reprodução total e parcial ou divulgação comercial deste material sem autorização do autor. (artigo 29)

MOLDE



Atenção!

Este material pertence a Natty Costa Company conforme Lei N. 9610/98, é proibida a reprodução total e parcial ou divulgação comercial deste material sem autorização do autor. (artigo 29)



Atenção!

Este material pertence a Naty Costa Company conforme Lei N. 9610/98, é proibida a reprodução total e parcial ou divulgação comercial deste material sem autorização do autor. (artigo 29)