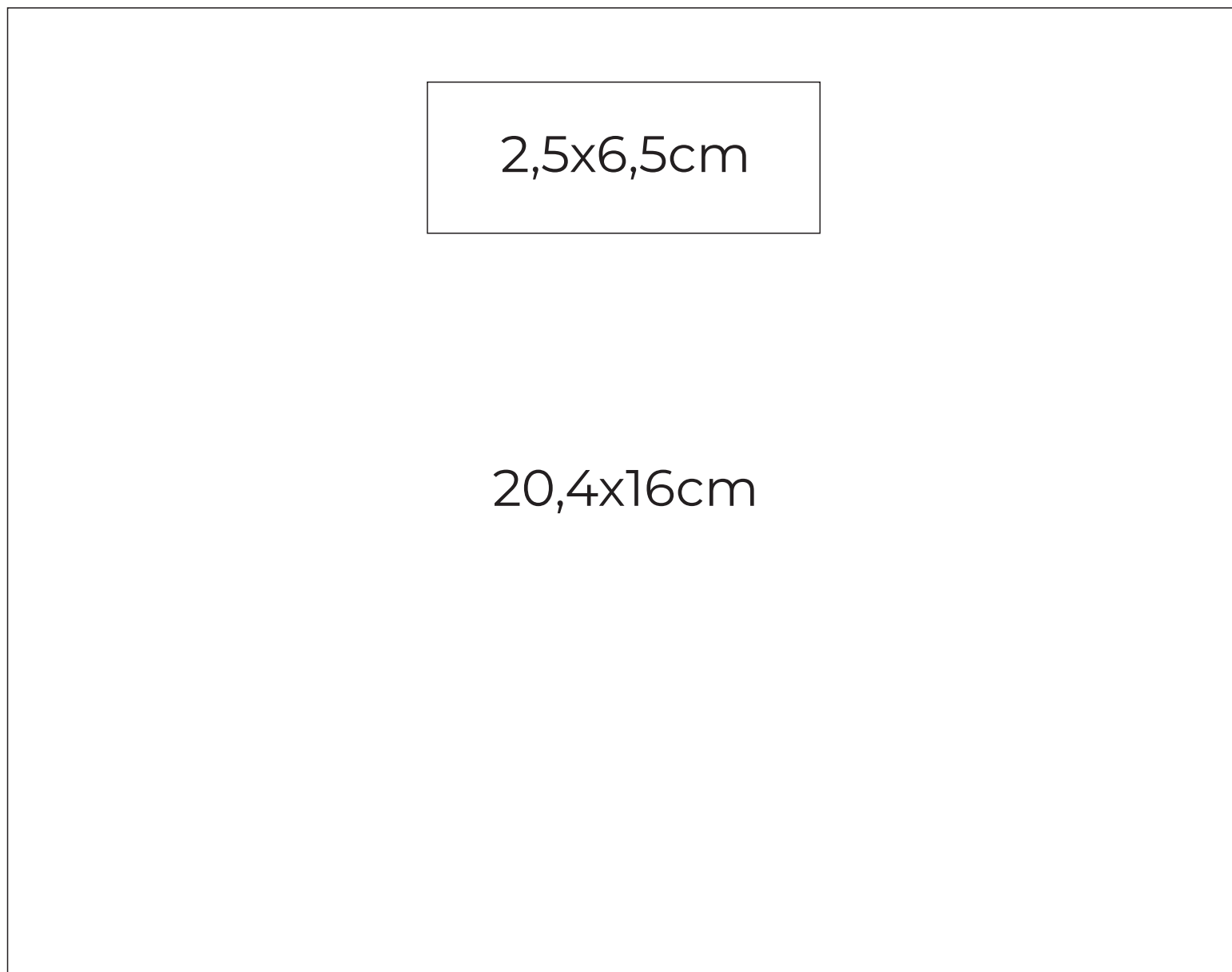


Alça

Ateliê Moriah

Papelão cinza 1,9 ou 2mm - 20,4x16cm



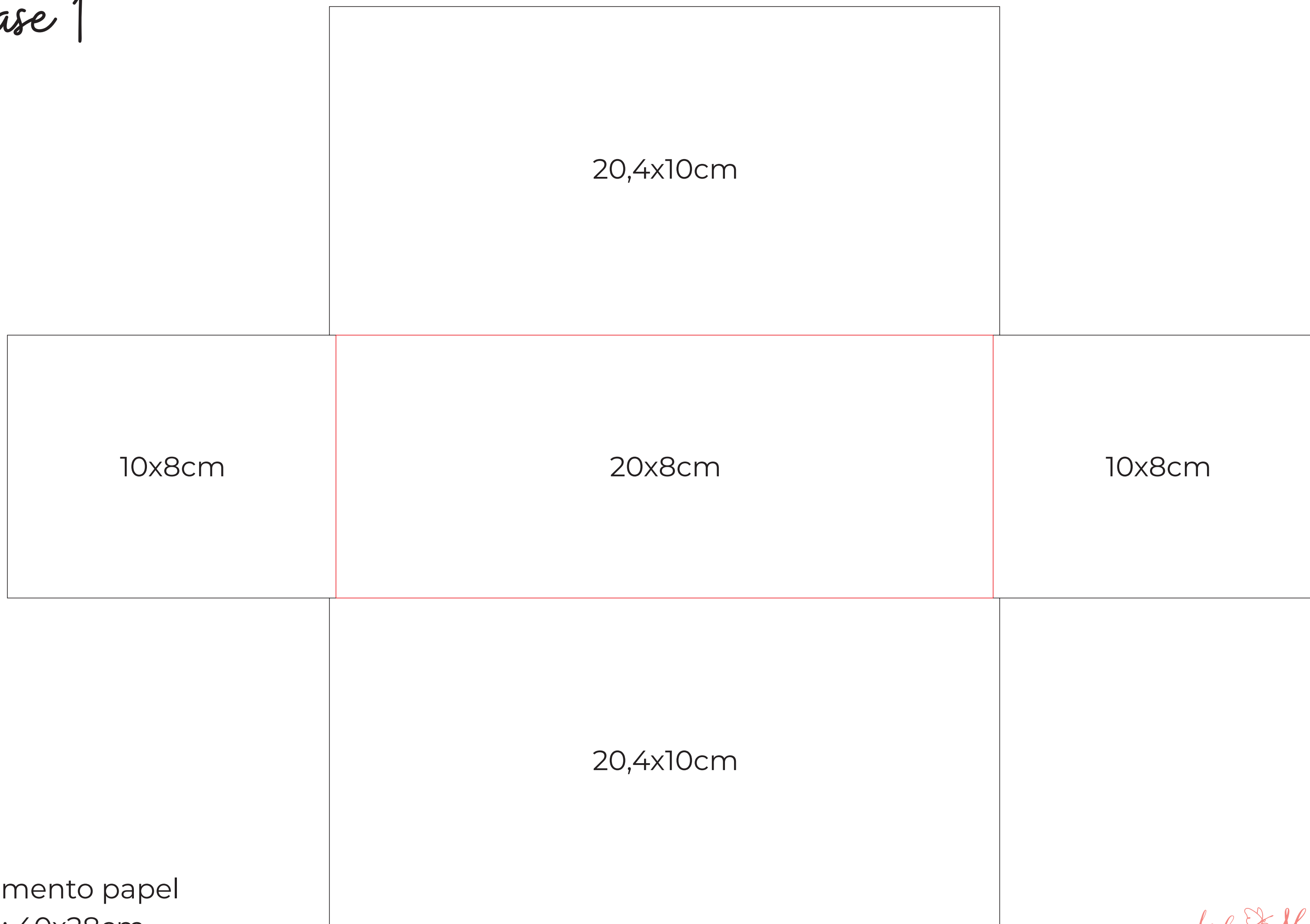
Revestimento papel

frente: 23,4x19cm

trás: 19,4x11cm

Base 1

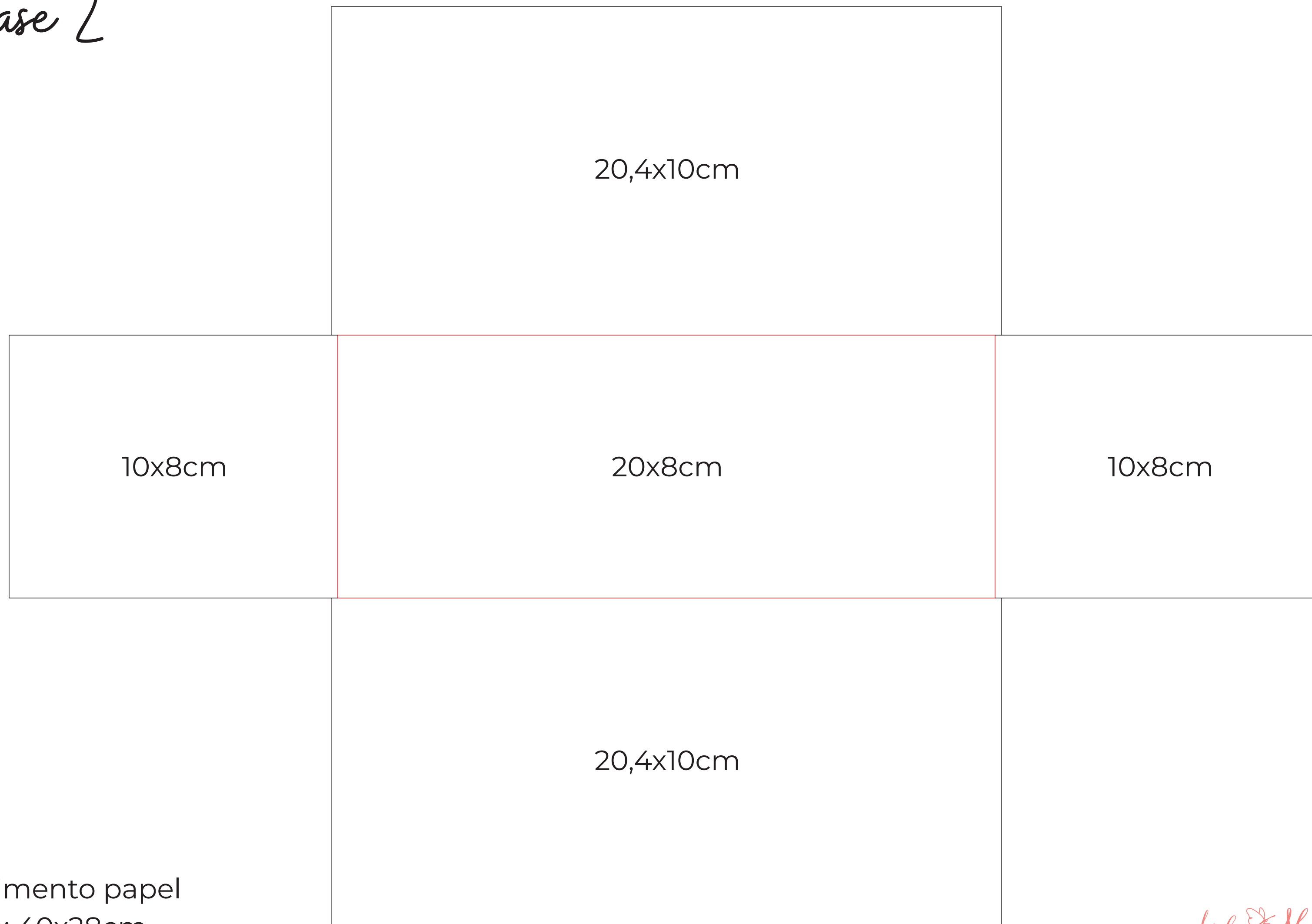
Papelão cinza 1,9 ou 2mm - 40x28cm



Revestimento papel
Interno: 40x28cm
Externo: 43x31cm

Base 2

Papelão cinza 1,9 ou 2mm - 40x28cm



Revestimento papel
Interno: 40x28cm
Externo: 43x31cm

Acabamento laterais

2 partes papel cartão ou kraft: 16,8x10cm

2 partes papel para revestimento: 18,8x12cm

Materiais

Papelão cinza 1,9 ou 2mm

Papel kraft 80 à 110g

Para artes: papel adesivo glossy 80, 115 ou 135g

Vinil transparente

Papel cartão

Cola PVA

Fita dupla face

Fita crepe

Ferramentas: Base de corte, estilete, tesoura, rolinho e bandeja para cola, régua e espátula.